



Logiciel pour réaliser des diagnostics de performance énergétique (DPE) des bâtiments neufs ou existants.

Fisa-DPE est un logiciel pour réaliser des diagnostics de performance énergétique appelés communément DPE, obligatoire pour toutes transactions immobilières depuis le 1er octobre 2006, il s'applique désormais aussi aux locations et aux bâtiments neufs.

Fisa-DPE permet de traiter aussi les constructions neuves dont le permis de construire est postérieur au 1er juillet 2007. **Fisa-DPE** récupère les informations de la **fiche XML de synthèse RT 2012** produite par tous les logiciels de calculs réglementaires du marché. La liaison se fait tout naturellement avec notre outil **Visual TTH**. **Fisa-DPE** intègre les ERP (établissements recevant du public).

Fisa-DPE permet de déterminer la consommation en kWh EP/m².an d'un logement ainsi que la production de gaz à effet de serre GES en kg CO₂/m².an. **Fisa-DPE** utilise la méthode de 3CL pour ses calculs. Les résultats sont présentés selon une mise en page réglementaire facile à lire et qui peut être personnalisée.

Ce logiciel est destiné aux diagnostiqueurs qui traitent par ailleurs les diagnostics amiante, plomb, etc. Il est également le logiciel des bureaux d'études, des agents immobiliers et des collectivités locales qui ont à réaliser des diagnostics de performance énergétique. L'interface visuelle rend **Fisa-DPE** accessible aux débutants.

Les saisies inhérentes à la 3CL sont réalisées la plupart du temps directement sur le terrain à l'aide de tablettes tactiles utilisées aux doigts ou à l'aide d'un stylet. **Fisa-DPE** met en œuvre une interface permettant de profiter au maximum de l'ergonomie de ces périphériques.

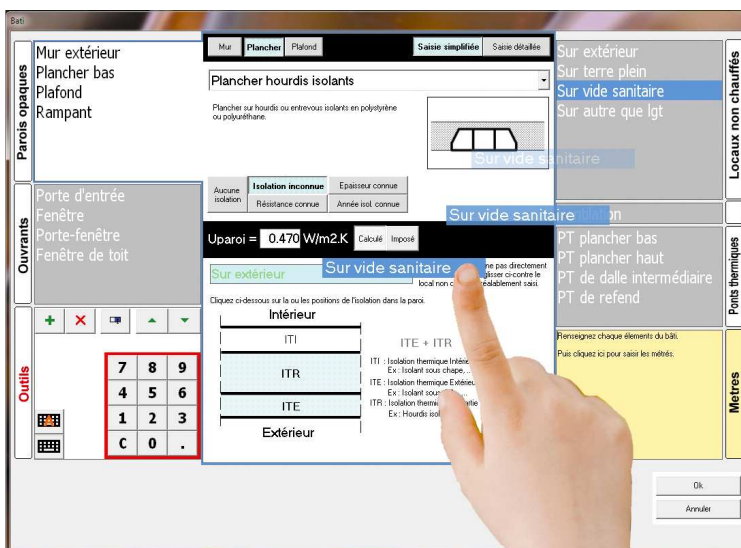
Pour l'utilisateur averti **Fisa-DPE** permettra un gain de temps appréciable pour produire rapidement des DPE.

Fisa-DPE dispose de deux niveaux de précision :

- Un niveau simplifié pour les non-spécialistes.
- Un niveau détaillé pour les spécialistes qui pourront accroître la précision du diagnostic.

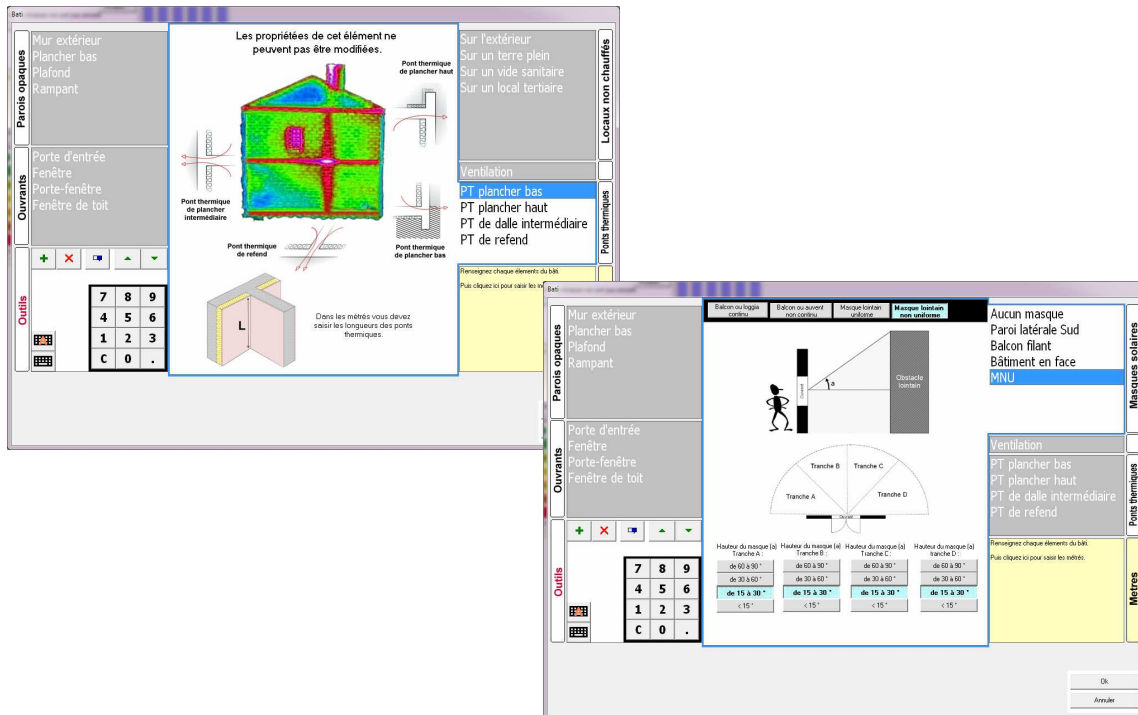
Fonctions de **Fisa-DPE** :

- Écran permettant de saisir les généralités administratives.
- Écran permettant de saisir les généralités techniques, avec surface, forme du bâtiment, lieu géographique, etc.,
- Écran permettant de saisir le bâti : portes, vitrages, murs, planchers, plafonds, ponts thermiques, ventilation et véranda,
- Écran permettant de saisir le système : chauffage, ECS, climatisation et divers,
- Prise en compte des productions électriques (photovoltaïque, éolien et cogénération) pour les maisons individuelles,
- Possibilités de 6 variantes permettant d'apprécier d'éventuelles améliorations sur l'existant,





- Impression en fichier RTF directement utilisable dans Word.
- Pour garantir la rentabilité immédiate de votre investissement nous avons prévu une assistance au démarrage et prise en main par Internet avec déport d'écran (WST)



Configuration

Fisa-DPE est conçu pour fonctionner sur tout micro-ordinateur avec un système d'exploitation Windows XP ou ultérieur en version 32 ou 64 bits. (**Fisa-DPE** n'est pas compatible avec les processeurs ARM).

Configuration minimum conseillée :

1. processeur Pentium III 600 Mhz, 128 Mo RAM
2. disque dur avec au minimum 100 Mo de place disponible
3. un lecteur de CD-Rom

Pour la version nomade:

Fourniture clef USB de 64 Mo à 2 Gb – Configuration minimale : Windows XP pro ou home avec port USB2

Achat en ligne et location sur la FisaBoutique: http://www.fisa.fr/FR/Buy_on_Line.htm