

## SOCIÉTÉ

**B.E.T. Kleber Daudin**

## IMPLANTATION

**Callian (Var)**

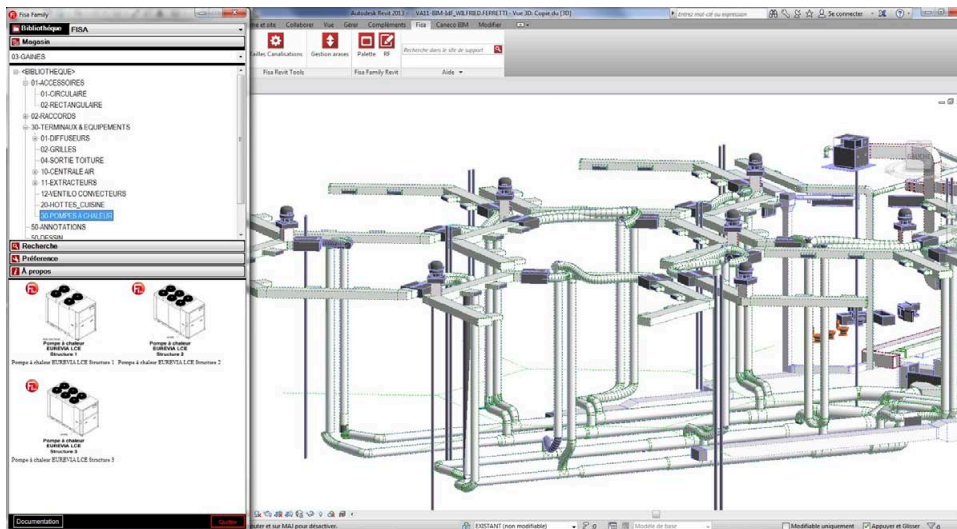
## LOGICIELS UTILISÉS

**AUTODESK BUILDING DESIGN SUITE 2013**

# Si tout le monde travaillait sur Revit, cela changerait beaucoup de choses. En mieux.

« J'utilise les logiciels AutoCAD depuis les années 2000, c'est donc tout naturellement que j'ai choisi les solutions Autodesk dès la création de mon bureau d'études. Un outil qui permet de ne pas recommencer plusieurs fois les mêmes opérations m'était indispensable. Revit est une solution optimale pour cela. »

– Monsieur Kleber Daudin  
directeur  
B.E.T. Kleber Daudin



**Question : Pouvez-vous nous présenter votre bureau d'études ?**

**Kléber Daudin :** Mon bureau d'études, que j'ai appelé B.E.T. Kléber Daudin, est spécialisé en études thermiques, hydrauliques et structures environnementales dans le neuf et la rénovation, en mode BIM. Installé dans le sud de la France, à Callian, j'interviens dans le secteur du bâtiment, du tertiaire, de l'industrie. Les solutions Autodesk font partie intégrante de mon bureau d'études depuis 2009, date de sa création.

**Question : Comment avez-vous été amené à créer votre propre bureau d'études ?**

**K.D. :** Après une formation d'électronicien, le Conservatoire des Arts et Métiers et un parcours professionnel tout aussi complexe que riche en expériences, j'ai décidé de créer mon propre bureau d'études indépendant.

**Question : Pourquoi avoir privilégié un aménagement en « open space » ?**

**K.D. :** Je souhaitais privilégier ce mode de structure parce que j'ai besoin de pouvoir communiquer facilement avec mes trois collaborateurs, sans avoir à me déplacer.

**Question : Pourquoi avez-vous choisi les solutions Autodesk ?**

**K.D. :** J'utilise les logiciels AutoCAD depuis les années 2000, c'est donc tout naturellement que j'ai choisi les solutions Autodesk dès la création de mon bureau d'études. Un outil qui permet de ne pas recommencer plusieurs fois les mêmes opérations m'était indispensable. Revit est une solution optimale pour cela. Aujourd'hui, j'utilise Autodesk Building Design Suite 2013 avec une version Premium en monoposte, une Premium en réseau et une Ultimate en monoposte.

J'apprécie la version 2013 qui me permet de bénéficier de Revit Architecture, Revit Structure et Revit MEP en même temps.



# Grâce à Revit, je garantis des prix compétitifs et une marge raisonnable pour mon entreprise.

Et j'apprécie tout autant les avantages du BIM. Revit est l'équipement de base et le BIM son enrichissement en 3D. Nous créons et fournissons des plans 3D à de nombreux architectes des Alpes-Maritimes avec qui nous travaillons. La majorité d'entre eux ne sont pas encore passés à Revit.

## Question : Que vous apporte l'utilisation de Revit ?

**K.D.** : Revit m'est tout simplement indispensable. Je suis « paresseux » et grâce à lui, je ne travaille que sur un seul et même document. Revit m'offre un gain de temps de l'ordre de 25 à 30 %. Avec cette solution, je garantis des prix compétitifs et une marge raisonnable pour mon entreprise. Je considère Revit comme LA solution qui va devenir le format le plus utilisé. Il permet plus de créativité, il laisse libre cours à l'imagination lors de la conception. Revit est comme un jeu de cubes que l'on enrichit en permanence grâce au BIM, et cet enrichissement est possible tout au long de la vie des bâtiments. C'est donc le produit le plus complet, et de loin. Et vous me permettez cette comparaison osée : « Revit, c'est comme une femme, on n'en a jamais fini de faire le tour ».

S'il est vrai que Revit permet d'éviter les tâches répétitives, il élimine surtout les risques d'erreurs. Il nous fait travailler dans la réalité du projet. On voit donc immédiatement si une gaine passe ou ne passe pas. Mais je dois reconnaître qu'il faut s'habituer à cette nouvelle façon de travailler. Passer de la 2D à la 3D n'est pas toujours simple. Un de mes collaborateurs qui a eu initialement quelques réticences à ce sujet mais ne reviendrait en aucun cas en arrière aujourd'hui.

## Question : Vous utilisez aussi Fisa Revit MEP ; la possibilité de créer des bibliothèques spécifiques à votre métier est-elle intéressante pour vous ?

**K. D.** : Je réalise tous mes projets avec Revit Structure, Architecture ou MEP. Fisa Revit MEP me permet en effet d'aller plus loin grâce à la création de familles de bibliothèques complètes. Je suis souvent amené à travailler sur des projets présentant des difficultés, des « moutons

à cinq pattes » et avec Fisa Revit MEP, j'ai accès à des bibliothèques de composants modulables et adaptables à ma façon de travailler, ce qui est très appréciable. Fisa Revit MEP est ainsi le complément idéal pour Revit MEP.

## Question : Parlez-nous des projets que vous réalisez.

**K. D.** : Je réalise pour mes clients (situés dans le Var, les Bouches-du-Rhône et les Alpes-Maritimes, mais aussi à l'étranger, en Nouvelle Guinée Équatoriale) des plans de structures et électriques.

Autre exemple de projet : Je travaille actuellement sur le projet de rénovation d'un vieux fort du <sup>xiv</sup> siècle, le fort du Moulin de Port-Cros sur l'Île de Porquerolles, qui démontre sans réserve que le BIM est également tout à fait adapté aux travaux de rénovation.

## Question : Vous avez travaillé sur un projet emblématique, la restauration de la Fondation Vasarely. Quelle a été votre méthodologie ?

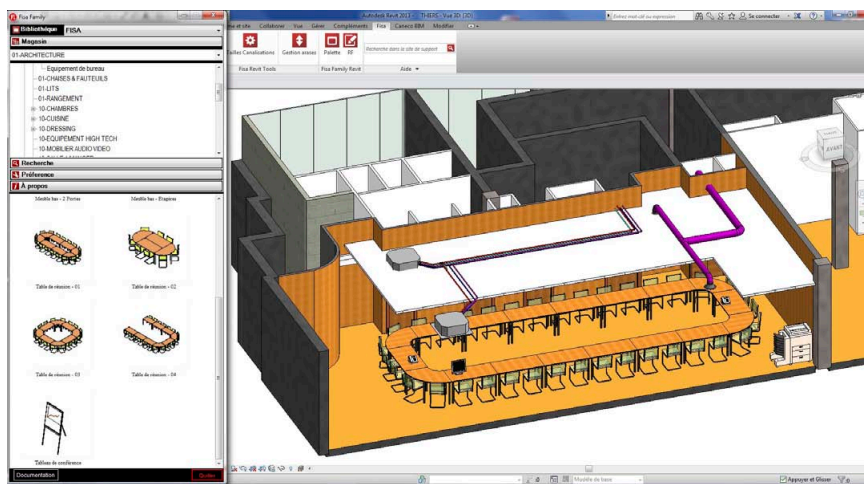
**K. D.** : La restauration de la Fondation Vasarely, un bâtiment architectonique du <sup>xx</sup> siècle, est un magnifique projet débuté en 2011. Les logiciels que nous avons utilisés étaient Revit MEP 2011, puis Building Design Suite Premium 2012 associé à Fisa RMEP 2012. L'utilisation de Revit Architecture a permis d'optimiser la qualité et le transfert des fichiers IFC avec les autres logiciels. On notera

parmi les avantages apportés par cette configuration : le diagnostic précis de l'existant grâce à Revit MEP, la fiabilité des fichiers lors de mise à niveau 2012-2013, la facilité pour créer les bibliothèques personnalisées (familles) en CVC, plomberie, électricité, la suppression de nombreux conflits dès la phase de conception, les éditions rapides des nomenclatures pour les mètres, des dossiers propres et clairs...

Bien que je considère chaque projet comme un défi ambitieux à réaliser, je voudrais préciser que, grâce à Revit, je peux également offrir une haute technologie et une grande qualité d'étude pour les petits projets.

## Question : Comment organisez-vous vos formations avec votre partenaire Fauconnet Ingénierie S.A.S. ?

**K. D.** : Spécialisé dans le domaine du logiciel, progiciel pour le génie climatique, chauffage, climatisation, Fauconnet Ingénierie S.A.S. est le partenaire privilégié de mon bureau d'études depuis 2009. Comme à vélo, il faut d'abord apprendre les bases. Une formation sur Revit nous était donc indispensable. Fauconnet Ingénierie S.A.S. nous propose à ce titre des prestations sur mesure. Nous avons des contacts nombreux et permanents, nous échangeons même des bibliothèques. Aujourd'hui, si mon bureau d'études a une bonne utilisation de Revit, je peux affirmer que c'est grâce à Fauconnet Ingénierie S.A.S.



Images publiées avec l'aimable autorisation de Kleber Daudin.

Autodesk et AutoCAD sont des marques déposées ou des marques commerciales d'Autodesk, Inc., et/ou de ses filiales et/ou de ses sociétés affiliées, aux Etats-Unis et/ou dans d'autres pays. Tous les autres noms de marques, de produits ou marques commerciales appartiennent à leurs propriétaires respectifs. Autodesk se réserve le droit de modifier l'offre sur ses produits et ses services, les spécifications de produits ainsi que ses tarifs à tout moment sans préavis et ne saurait être tenue responsable des erreurs typographiques ou graphiques susceptibles d'apparaître dans ce document. © 2013 Autodesk, Inc. Tous droits réservés.